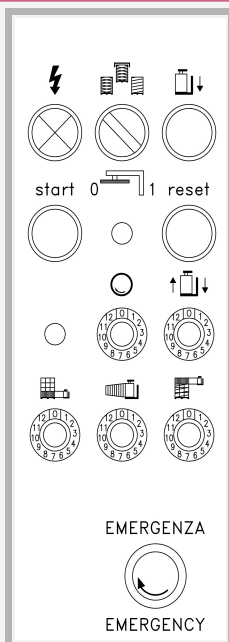


# 911 line

*gli avvolgipallets !!*

911 line, una gamma di avvolgipallets a ciclo automatico veramente "full optional", dove tutto è compreso nel prezzo proposto, tutto quello che è VERAMENTE necessario !!

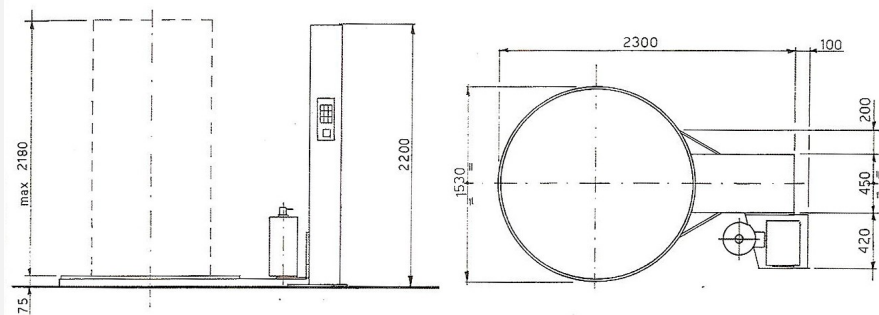
Macchine di elevata qualità, estremamente versatili, affidabili, facilissime da installare e gestire, pensate e prodotte con 30 anni di esperienza specifica alle spalle, proposte ad un prezzo ultracompetitivo



La nostra proposta è innovativa in quanto Vi permette di NON pagare tutto ciò di cui NON avete realmente necessità !

**ET 88**

NON pagate la maggiorazione del rivenditore !  
NON pagate provvigioni ad agenti o segnalatori !  
NON pagate inutili contratti di assistenza e manutenzione  
NON pagate effetti speciali o specchietti colorati  
NON pagate migliaia di parole spese per convincerVi



**AKriCo S.r.l.**

La 911Line ET 88 é una macchina avvolgitrice semiautomatica di pallets, particolarmente robusta ed affidabile, rispondente a tutte le esigenze di una macchina ad uso industriale.

La semplicità di funzionamento la rende utilizzabile anche da personale non qualificato; la manutenzione periodica richiesta é ridotta al minimo per consentirne un uso prolungato senza soste.

Nonostante le innovazioni applicate, la 911Line ET 88 é offerta ad un prezzo molto competitivo

#### Caratteristiche operative:

- Struttura portante estremamente robusta e nervata per garantire una notevole durata nel tempo.
- Piattaforma girevole strutturata in modo da potere sopportare carichi con peso fino a Kg. 2000.
- La velocità di rotazione é fissa (8 rpm).
- L'arresto della piattaforma rotante avviene sempre in posizione fissa indipendentemente dal peso del carico.
- Il tasto "reset" posto sul quadro di comando permette di riportare la macchina avvolgitrice in posizione iniziale nel caso fosse stato premuto il pulsante di emergenza
- Carrello portabobina motorizzato a velocità fissa.
- Dispositivo regolabile manualmente per aumentare la tensione del film estensibile durante la fase di avvolgitura.
- Gruppo di pre-stiro meccanico e/o elettronico (optional) per garantire un migliore sfruttamento delle caratteristiche elastiche del film estensibile ed una costante distribuzione dello stesso sul carico da avvolgere.
- Il numero di avvolgimenti é programmabile, separatamente, sia nella parte superiore che inferiore del carico.
- Fotocellula per la rilevazione automatica dell'altezza del carico da avvolgere; il temporizzatore di cui é dotata consente di effettuare l'avvolgimento anche di parte del piano superiore del pallet.

#### Caratteristiche Tecniche

Velocità rotazione tavola	8 r.p.m.	Diametro bobina film	300 mm
Alimentazione elettrica	400 V / 50 Hz + N	Altezza bobina film	500 mm
Temperatura di utilizzo	da +5°C fino a +35°C	Potenza installata	1 kW
Diametro tavola rotante	1500 mm	Protezione elettrica	IP 54
Dimensioni bancali	1000 x 1200 x h 2180 mm	Portata piattaforma	2,000kg.

#### Opzionali

<b>Fotocellula lettura bancali scuri</b>	Fotocellula speciale per il rilevamento di bancali costituiti da colli con colorazione scura.
<b>Pressino superiore rotondo o quadro</b>	Elemento pressatore superiore, ad azionamento pneumatico, utile a mantenere in posizione ed evitarne la caduta dei colli depositi sul bancale, durante la fase di avvolgimento.
<b>Correttore di fase</b>	Dispositivo per verifica corretto collegamento poli elettrici, sui motori trifase
<b>Ciclo ermetico</b>	Su richiesta la macchina può essere dotata anche di ciclo di avvolgitura con arresto in in posizione alta per consentire la copertura superiore del carico.
<b>Estensione elettronica</b>	Estensione a 3 rulli con regolazione a mezzo frizione elettromagnetica Lenze direttamente dal quadro comandi
<b>Inverter carrello</b>	Variazione elettronica della velocità di salita e discesa del carrello porta-bobina controllata da inverter
<b>Inverter rotazione</b>	Partenza ed arresto progressivi e variazione della velocità di rotazione della piattaforma rotante controllati da inverter
<b>Piattaforme maggiorate</b>	Piattaforme con diametri da 1600 a 2000 mm.
<b>Rampa</b>	Rampa di accesso per il carico con il transpallet manuale,

Numerosi altri accessori disponibili su richiesta

# AKriCo S.r.l.